

## ANNEXE 1

**VOIES OU PORTIONS DE VOIES PRIVEES A USAGE DFCI SIGNEES PAR UN PANNEAU TYPE B0 DU CODE DE LA ROUTE (FOND BLANC CERCLE DE ROUGE) INTERDITES TOUTE L'ANNEE A LA CIRCULATION PUBLIQUE**

### PLATEAU DE CANJUERS

AIGUINES	L 25 - Maucrouit
AMPUS	K 39 - Tête du Séraïl
	K 46 - La Tuillière
	K 80 - Gavouat
	K 618 - La Tour du Guet
AUPS	K 58 - Les Espouveries
	K 62 - La Grand Colle
	K 65 - Le Bresc
	K 66 - Claret
	K 69 - Mourre de Cuiller
	K 701 - Les Escarrans
	L 4 - Le Ravas
BARGEME	J 21 - Pra Guillen
BARGEMON	I 33 - Piol
BASTIDE (LA)	J 16 - Brouis
BAUDINARD	L 11 - Piste de Vérignon
	L 12 - Piste du Défens
	L 14 - Piste des Plaques
BAUDUEN	L 20 - Les Faïsses du défens
	L 21 - Le Défens
BOURGUET (LE)	J 34 - Maurin Clare
	J 36 - Le Defend
	J 42 - La Faye
	J 51 - Bagarry
CALLAS	I 33 - Piol
	I 615 - Baudron
	I 617 - Riou Sec
CALLIAN	I 3 - Le Bas Défens
	I 4 - Hautes Garamagnes
CHATEAUDOUBLE	I 81 - La Pale
	I 615 - Beaudron
	I 810 - La Sambre d'Astroin
CHATEAUVIEUX	K 39 - Tête du Séraïl
CLAVIERS	J 28 - Coste Bonne
	I 24 - Font de Saule
COMPS/ARTUBY	I 615 - Baudron
	CNJ 44
	J 11 - Les Deux Chées
	J 40 - Collet de Fond de Rose
	K 1 - L'Ubac

## ANNEXE 1

COMPS/ARTUBY	K 2 - Fayet
	K 5 – Siounet
DRAGUIGNAN	I 40 - Bois Panisse (du Clos de Reille aux Gattières)
	I 79 - Mare Couale
	I 85 - La Granégone
	I 86 - Saint-Val
	I 602 - La Cassade
	I 851 – Saint-Michel
	I 860 – Les plaines
FIGANIERES	I 40 - Bois Panisse (du Clos de Reille aux Gattières)
	I 79 - Mare Couale
	I 81 - La Pale
	I 86 - Saint-Val
	I 602 - La Cassade
FLAYOSC	K 26 - Fontroussière
MARTRE (LA)	J 16 - Brouis
	J 17 – Four à Chaux
	J 21 - Pra Guillen
MOISSAC BELLEVUE	L 4 - Le Ravas
	L 7 - Puits de Riquier
	L 200 - Pébrégounier
MONS	I 57 - Bliauge
	I 62 - Les Vennes
MONTAUROUX	I 1 - Colle de Colon
	I 3 - Le Bas Défens
	I 34 - Font-Pascal
MONTFERRAT	I 33 - Piol
	I 615 - Beaudron
	I 617 - Riou Sec
REGUSSE	L 7 - Puits de Riquier
	L 8 - Puits de Vervin
ROQUE-ESCLAPON (LA)	I 55 - Bas Varuins
	I 69 - Verdillon
	I 812 – Lachens
SALLES (LES)	L 270 - Les Gorgues
SEILLANS	I 16 - Haut Emperos
	I 95 – La Pigne
	I 96 - Adrech de la Pigne
TOURRETTES	I 4 - Hautes Garamagnes
	I 8 - Le Pibresson
	I 12 - Talent
	I 800 - Les Acates
TOURTOUR	K 45 - Bas Claret

## ANNEXE 1

<b>TOURTOUR</b>	K 46 - La Tuillière
	K 48 - Grand Défens
	K 55 - Saint-Joseph
	K 66 - Claret
<b>TRIGANCE</b>	CNJ 33
	CNJ 37
	J 40 – Collet de Fond de Rose
	J 41 – La Tuillière
	J 42 - La Faye
	J 48 - Tête de Breis
	J 51 – Bagarry
	K 5 - Siounet
	K 8 - Chastillon
<b>VERIGNON</b>	K 45 - Bas Claret
	K 66 - Claret

### MASSIF DE LA SAINTE BAUME

<b>BELGENTIER</b>	T 105 - Gineston
	T 116 – Les Fougellys
<b>BESSE</b>	T 32 – Les Fontettes
	T 38 – Croix de Bontar
	T 40 – L'Avelane
	T 46 – Plateau Thèmes
	T 53 – Les Cabrelles
	T 57 – La Romane
	T 59 – L'Oratoire
	T 63 - Garavan
	T 64 - Peïgros
	T 320 – Gangasset
	T 772 - Les Thèmes
	T 773 - Saint-Quinis
	T 775 - Trois Evêchés
	<b>BRIGNOLES</b>
S 6 – Cambaret	
<b>CAMPS LA SOURCE</b>	T 58 – Malaga
	T 77 – Barre Saint-Quinis
	T 710 - Pègregrinage
<b>CARNOULES</b>	T 46 – Plateau Thèmes
	T 48 – Le Défens
	T 57 - La Romane
	T 128 - Les Bravengues
	T 775 – Trois eveches
<b>CELLE (LA)</b>	S 1 – Engardin
<b>CUERS</b>	T 99 – L'Allamande
	T 100 – Eutrope

**ANNEXE 1**

<b>CUERS</b>	T 101 - La Terrine
	T 761 – Guiran
	T 765 – La Foux
<b>FLASSANS</b>	T 58 – Malaga
	T 71 – Barrieras
	T 710 - Peregrinage
	T 773 - Saint-Quinis
<b>FORCALQUEIRET</b>	T 54 – Les Sus
	T 77 - Barre Saint-Quinis
	T 80 - Le Défens
	T 772 - Les Thèmes
<b>GAREOULT</b>	S 6 – Cambaret
	S 421 - Le Défends
<b>GONFARON</b>	T 4 - Roche d'Enfer-Vaulongue
	T 8 – Le Mauvent
	T 10 – Grand Turrel-La Roquette
	T 11 - L'Espine
	T 12 – Petit Turrel
	T 13 - Mal Vallon
	T 14 – Maraval
<b>LUC (LE)</b>	T 2 – Vallat Coudonier
	T 3 – La Mourignette
	T 4 - Roche d'Enfer-Vaulongue
	T 5 – Clos du Nègre
	T 8 – Le Mauvent
	T 18 - L'Oppidum
	T 501 - Commanderie
<b>MAZAUGUES</b>	S 13 - La Mérigüe
	U 9 - Agnis – Caucadis
	U 11 - La Marseillaise
	U 12 - La Verrerie
	U 16 – Taillane
<b>MEOUNES</b>	T 116 – Les Fougellys
	T 117 – Planqueisset
	T 741 - Plan de Selves
	U 2 – Bramapan
	U 3 – La Bataillère
	U 300 – Peyferrier
<b>NANS LES PINS</b>	S 35 - La Taurelle
	S 36 - Les Ascles
	S 39 - L'Huveaunne
	S 72 – Les Puits
	S 92 – Le Jas de Bayard
<b>NEOULES</b>	T 90 – La Verrerie
	T 95 – Canrignon

## ANNEXE 1

NEOULES	T 742 – La Verrerie
PIGNANS	T 11 – L'Espine
	T 128 – Les Bravengues
PLAN D'AUPS	T 775 – Evêché
	S 78 – L'Adret
POURCIEUX	S 87 – La Lare
	S 65 – Hélicoptère
	S 67 – Les Moulières
POURRIERES	S 77 – Marbrière
	S 66 – L'Aubanède
	S 73 – Contrebandiers
	S 77 – Marbrière
PUGET-VILLE	S 100 – La Verrerie
	T 48 – Le Défens
	T 52 – La Font de Luc
RIBOUX	T 88 – Limbaud
	U 44 - Le Poulet
	U 45 - Puits d'Arnaud
ROCBARON	U 405 – Chibron
	T 83 - La Verrerie
	T 88 – Limbaud
	T 771 - La Bigue
ROQUEBRUSSANNE (LA)	T 772 - Les Thèmes
	S 13 - La Mérigüe
	S 16 - La Loube
	U 1 - Le Cerisier
ROUGIERS	U 2 – Bramapan
	S 22 - Monsieur AUBERT
SAINTE-ANASTASIE	T 54 – Les Sus
	T 59 - L'Oratoire
	T 60 - Les Ribas
	T 80 - Le Défens
	T 772 - Les Thèmes
SAINT-MAXIMIN	S 61 – Recours
	S 64 - La Vionne
	S 65 – Hélicoptère
	S 70 – Oppidum
	S 76 - Le Défens
SAINT-ZACHARIE	S 35 - La Taurelle
	S 36 - Les Ascles
	S 39 - L'Huveaune
	S 45 – Hélicoptère
	S 46 - L'Enclos
	S 47 – Bellevue
S 51 - La Verrerie	

## ANNEXE 1

<b>SAINT-ZACHARIE</b>	S 74 - La Gantesse
	S 79 - Le Défent
	S 82 - Les Sources
	S 83 - Les Pompiers
	S 91 - Saint-Clair
	S 92 - Le Jas de Bayard
	S 93 - Pollus
<b>SIGNES</b>	U 9 - Agnis - Caucadis
	U 11 - La Marseillaise
	U 16 - Taillane
	U 26 - Les Maulnes
	U 27 - Paneyrolle
	U 39 - Les Martyrs
	U 405 - Chibron
U 452 - Le Lataï	
<b>SOLLIES-PONT</b>	T 112 - Les Bartavelles
	T 114 - Peyranne
<b>SOLLIES-TOUCAS</b>	T 761 - Guiran
<b>TOURVES</b>	S 4 - Cassède
	S 22 - Monsieur AUBERT

### MASSIF DE LA CORNICHE DES MAURES

<b>BORMES LES MIMOSAS</b>	A 57 - Le Dom Sud
	A 59 - Bargean
	A 65 - Martegasse
	B 17 - Sivadières
	B 18 - Le Noyer
	B 25 - Lambert
	B 73 - La Bouissède
	B 87 - Brégançon
	B 90 - Le Niel
	B 91 - Léoube
	B 92 - Pellegrin
	B 93 - Vincennes
B 941 - Cardenon	
<b>CARQUEIRANNE</b>	C 24 - Le Beau Vezé
	C 25 - La Durande
	C 26 - Le Paradis
	C 28 - La Bayarde
<b>CAVALAIRE</b>	A 33 - Les Pradels
	A 42 - Peinier Sud
	A 43 - Langaste
	A 46 - Pierrugues
	A 49 - Fenouillet Etoile
A 66 - Crête Pradels	

**ANNEXE 1**

<b>CAVALAIRE</b>	A 69 - Crête Peinier
	A 70 - Crête Mont Jean
	A 333 - Les Collières
	A 336 - Pradels Sud
	A 337 - Saint-Ferréol
	A 462 - Pierrugues Haut
	A 490 - Haut du Dattier
<b>COGOLIN</b>	A 1 - Bagueirède Nord
	A 6 - Bagueirède Sud
	A 33 - Les Pradels (à partir de Bagueirede)
	A 67 - Val d'Astier
<b>COLLOBRIERES</b>	A 92 - Vallée de La Mole
	B 12 - La Verne
	B 13 - Capelude
	B 16 - Crête de la Verne
	B 17 - Sivadières
	B 25 - Lambert
	B 26 - Lairé
	B 27 - Les Pouches
	B 33 - Laquina
	B 41 - Rieille
B 45 - Le Temple	
<b>CRAU (LA)</b>	C 24 - Le Beau Vezé
	C 120 - La Navarre
<b>CROIX-VALMER (LA)</b>	A 6 - Bagueirède Sud
	A 30 - La Tourraque Ouest
	A 31 - Gigaro
	A 33 - Les Pradels
	A 38 - Les Brouis
	A 42 - Peinier Sud
	A 69 - Crête Peinier
	A 330 - Rochers Blancs
	A 332 - Chausse
A 380 - Beaucourt	
<b>GASSIN</b>	A 1 - Bagueirède Nord
	A 14 - Patapans
	A 33 - Les Pradels
	A 330 - Les Rochers Blancs
<b>HYERES</b>	B 70 - Baisse des Contes
	B 105 - Camp Long
	B 113 - Premiers Borrels
	B 119 - Le Viet
	C 4 - Le Plan du Pont
C 21 - La Maunière	

## ANNEXE 1

<b>HYERES</b>	C 22 – La Vierge
	C 39 – La Californie
	C 210 – Les Chevaliers
	C 211 – La Darboussière
	C - Les Maurettes
<b>LAVANDOU (LE)</b>	A 71 – La Fossette
	A 321 – Murène
	A 323 – Bargidon
	A 324 – Castel Maou
	A 801 -Barban
<b>LONDE (LA)</b>	B 35 – Valcros
	B 51 – Notre Dame des Maures
	B 70 – Baisse des Contes
	B 73 – La Bouissède
	B 81 – Maupas
	B 98 – Tamary
	B 100 – L'Anguille
	B 104 – Valletane
<b>MOLE (LA)</b>	B 105 – Camp-Long
	A 33 – Les Pradels
	A 66 – Crête Pradels
	A 92 – Vallée de la Mole
	A 321 – Murène
	A 335 – Accès Montjean
	B 4 – Les Rabassières
	B 8 – Jaumet
	B 9 – Brémond
	B 11 – Saint-Julien
	B 12 – La Verne
	B 26 – Le Lairé
	B - Pesseguier
<b>PIERREFEU</b>	B 45 – Le Temple
	B 59 – Pourret
	B 67 – L'Issemble
	B 70 – Baisse des Contes
	B 301 – Chaumadou
<b>PRADET (LE)</b>	C 17 – Les Lions
	C 27 – Pas des Gardéens
	C 30 – Collet du Pastre
	C 31 – Colle Noire
<b>RAMATUELLE</b>	A 13 – Radiophare
	A 14 – Bestagne
	A 18 – Pascati
	A 30 - La Tourraque Ouest
	A 77 - La Rouillère



## ANNEXE 1

RAMATUELLE	A 342 – Colle Basse
RAYOL-CANADEL (LE)	A 33 - Les Pradels
	A 49 – Fenouillet Etoile
	A 322 - La Louve
	A 331 – Drapeau du Fenouillet
	A 490 - Haut du Dattier
SOLLIES-PONT	C 12 - Piste des Crêtes

### MASSIF DU CENTRE VAR

CABASSE	M 88 - Les Trois Puits
	M 91 - La Grillade
	M 98 – Vallon de Rougies
	M 109 - La Dérobade
	M 113 - Pomples
	M 115 - Le Lauva
	M 117 – Les Nourradons Est (à partir de l'intersection M119)
	M 118 – Les Argelas
	M 119 – La Michelle
	M 125 - Les Prieurs
	M 126 – L'Avelan
	M 128 – L'Enclos
	M 130 – Les Combes
CALLAS	M 614 - Châteauevieux
LE CANNET	M 62 - Piste de l'Eau
	M 64 - La Cadetière
	M 73 - Clos des Mourres
	M 77 - Le Bastidon
	M 78 - Les Brégons
	M 86 - Le Recoux
	M 88 - Les Trois Puits
	M 90 - Collet Bas
	M 751 - La Brigue
	M 881 – Le Portal
FLASSANS	M 91 - La Grillade
	M 129 – Le Défens
LORGUES	M 46 - Les Girards
	M 51 - Le Pesotte
	M 52 - Les Maneous
	M 53 – Les Crottes
	M 57 – Fontblanche
	M 612 - L'Argoulet
LUC (LE)	M 90 - Collet Bas
	M 93 – Plan Joubert
	M 97 - L'Arnaurigue

## ANNEXE 1

<b>LUC (LE)</b>	M 98 – Vallon de Rougies
	M 99 – La Caronne
	M 125 - Les Prieurs
	M 722 – Pumeyan
	M 881 – Le Portal
	M 910 – Les Trucs
	M 980 - L'Arguillouo
<b>MOTTE (LA)</b>	M 6 – Le Merle
	M 7 – Le Rousset
	M 614 – Châteauvieux
	M 626 - La Darboussière
<b>SAINT-ANTONIN</b>	N 18 – Salgues
	N 19 – Sargles
	N 37 - L'Amadou
<b>SALERNES</b>	N 27 – Babadié
<b>TARADEAU</b>	M 33 - La Lombarde
	M 57 - Font Blanche
	M 58 - La Pouponne
	M 612 - L'Argoulet
<b>THORONET (LE)</b>	M 73 – Clos des Mourres
	M 77 - Le Bastidon
	M 85 - Les Férauds
	M 88 - Les Trois Puits
	M 102 – Les Bruns
	M 109 - La Dérobade
	M 110 – Les Lucoux
	M 111 – La Gasquette
	M 133 – La Fenêtre
	M 790 - Germain
	M 880 – Vallon des Ubacs
M 881 Le Portal	
<b>TRANS EN PROVENCE</b>	M 626 - La Darboussière
<b>VIDAUBAN</b>	M 56 - Fort de Mûres
	M 57 - Font Blanche
<b>VILLECROZE</b>	N 27 - Babadie

### MASSIF DE L'ESTEREL

<b>ADRETS DE L'ESTEREL (LES)</b>	G 31 - Malpasset
	H 81 – Marre Trache
	H 83 - Font Freye
	H 86 - Armelie
	H 87 - Hubac Verrerie
	H 105 – Marras (Griffoni)
	H 860 – La Fustièrre
<b>BAGNOLS EN FORET</b>	G 13 - Le Petit Roc

**ANNEXE I**

<b>BAGNOLS EN FORET</b>	G 14 – Bayonne
	G 19 - La Culasse
	G 21 - Magail
	G 31 - Malpasset
	G 52 - Les Escolles
	G 59 - Pierre du Coucou
	G 310 – Esterets du lac
	G 522 - Colle Rousse
<b>CALLAS</b>	G 522 - Colle Rousse
	G 525 - Crestecan
<b>CALLIAN</b>	G 32 - Friaoud
	G 56 - La Basse Carpenée
	G 527 - Les Crêtes
<b>FREJUS</b>	G 28 – Rossignole
	G 31 – Malpasset
	G 530 - Ambon
	H 15 - Crête de l'Etang
	H 22 - Route des Cois [de l'intersection avec H 68 (Mont Vinaigre) au col des Trois Termes] (2)
	H 24 - Le Perthus
	H 25 - Plan Estérel
	H 52 - Les Espagnols
	H 65 - Puits Rouge
	H 66 - La Duchesse (1) (2)
	H 68 – Mont Vinaigre
	H 69 - Estérel
	H 71 - Estarpe du Cheval (1)
	H 72 – Route d'Italie
	H 73 – Voie Aurélienne (jusqu'à l'intersection avec La piste des Bastides des Darboussières)
	H 75 – Cante Perdrix
	H 78 – Auriasque (1) (2)
	H 79 – L'Esquine (1) (2)
	H 80 – Balcon de l'Esquine
	H 81 – Marre-Trache (1) (2)
	H 82 – L'Apie d'Amic (1) (2)
	H 83 - Font Freye
	H 86 – L'Armélie
H 88 – Boson (1) (2)	
<b>MONTAUROUX</b>	G 30 – Saint-Cassien
	G 32 – Friaoud
	G 52 – Les Escolles

## ANNEXE 1

MONTAUROUX	G 310 – Esterets du lac
	G 527 – Les Crêtes
MOTTE (LA)	G 800 – Les Bellugues
MUY (LE)	G 79 – Trou de la Jarre
	G 81 – Portail du Rouet – Voie sur digue (de l'intersection G800 à aire pique-nique)
	G 97 – Les Plaines
	G 109 – L'Argile
	G 522 – Colle Rousse
	G 700 – Les Corbières
	G 701 – La Règue Nord
	G 702 – Château du Rouet
	G 800 – Les Bellugues
PUGET SUR ARGENS	G 4 – Terres-Gastes
	G 5 – La Tranchée
	G 7 – Gazoduc
	G 57 – Les Lauriers
	G 59 - Pierre du Coucou
	G 76 - La Lieutenante
	G 79 - Trou de la Jarre
	G 85 - Les Flacs Nord
	G 97 - Les Plaines
SAINT-PAUL EN FORET	G 20 - L'Hubac
	G 25 - Hubac d'Agay
	G 27 - Bataillon
	G 521 - Forêt Royale
	G 525 - Crestecan
	G 535 - Lac de Méaulx
SAINT-RAPHAEL	H 17 - Baladou
	H 22 - Route des Cois
	H 23 - Mal Infernet
	H 24 - Le Perthus
	H 25 - Plan Estérel
	H 28 – Route de la Cadière (2)
	H 31 – Route du Pic de l'Ours (du col de Notre-Dame au col des Trois Termes)
	H 32 - Cap Roux (du plateau d'Anthéor à la RN 98) (2)
	H 33 - Le Rastel
	H 38 – Roussivau (du Pont du Gratadis à la Maison Forestière du Roussivau) (1) (2)
	H 39 - Castelli
	H 45 – Petits Caous

## ANNEXE 1

<b>SAINT-RAPHAEL</b>	H 46 - Les Ferrières
	H 47 - Cap Estérel
	H 58 - Grand Défens
	H 62 - Germon (1) (2)
	Route Forestière du Dramont (de la limite de la domaniale Jusqu'au parking de Camp Long)
<b>SEILLANS</b>	G 535 - Lac de Méaulx
<b>TANNERON</b>	H 3 - Le Long
	H 12 - La Grosse Mougude
	H 13 - Les Insignières
	H 15 - Crête de l'Etang
	H 92 - Vallon Charretier
	H 93 - Plan Gournier
	H 94 - Collet Redon
	H 95 - Crête Marecare
	H 97 - L'Auveyrette
	H 106 - La Baisse Figuière
H 113 - Gros Féouvrier	
<b>TOURRETTES</b>	G 527 - Les Crêtes

### MASSIF DU HAUT VAR

<b>ARTIGNOSC</b>	P 52 - Pampelonne
	P 53 - Quatre Chemins
	P 94 - La Coste
	P 95 - Le Défens d'Artignosc
<b>ARTIGUES</b>	Q 12 - Mont Major
<b>AUPS</b>	R 88 - Colle Pelade
<b>BARJOLS</b>	P 10 - Moissac
	N 119 - Les Camparnaud
	O 1 - Les Piouroux
	O 2 - Font Chaude
	R 64 - La Citerne
	R 66 - Chemin des Camps
<b>BRAS</b>	R 68 - Ferme de Gigery
	O 13 - Le Trou de l'Infernet
<b>BRIGNOLES</b>	O 717 - Le Défens
	M 134 - Saint-Christophe
	M 160 - La Perte
<b>BRUE-AURIAC</b>	O 32 - Espevouries
	O 20 - Cantegaï
	R 4 - Le Petit Retenal
	R 6 - La Rimade
<b>CABASSE</b>	R 12 - Piegros
	M 108 - Les Rigodoux

## ANNEXE I

<b>CABASSE</b>	M 131 – Piste du Château
	M 136 – Les Restes
	M 137 - Le Pylone
	M 139 – Cros du Dran
	M - Les Mascarons
<b>CARCES</b>	M 108 - Les Rigodoux
	M 148 - Pas de Santan
	M 149 – Chapelle Saint-Vincent
	M 150 – Château d'Eau
<b>CHATEAUVERT</b>	M 154 – Fontaine de l'Oume
	N 86 – Petite Pallière
	O 6 – Miraval
	O 7 - Le Cuit
<b>CORRENS</b>	O 13 - Le Trou de l'Infernet
	N 112 – Piste du Capitaine
	N 714 – Saint-Andrieu
	N 716 – Bréguières
	O 6 – Miraval
<b>COTIGNAC</b>	O 7 - Le Cuit
	N 75 - Le Clos d'Auquier
	N 85 – Collorgues
	N 86 – Petite Pallière
	N 88 – Chemin de Ceinture
	N 112 – Piste du Capitaine
<b>ENTRECASTEAUX</b>	N 711 – Piste de la Vigie
	N 64 - Les Hauts Laurons
	N 67 – Le Serre
<b>ESPARRON</b>	N 715 – Plan Peyregous
	Q 12 – Mont Major
	R 7 – Puits d'Agner
<b>FLASSANS</b>	R 81 – Chemin de Bras
	M 143 – Saint-Baillon
<b>FOX-AMPHOUX</b>	P 23 – Château de Bresc
	P 36 – Puits d'Enjouan
<b>GINASSERVIS</b>	P 128 – Coste Raste
	Q 12 – Mont Major
	Q 27 - Les Plaines
<b>MOISSAC BELLEVUE</b>	P 41 - Piste du Cadastre
	P 44 - Piste de St-Martin
<b>MONTFORT</b>	N 96 - Robernier
	N 713 - Le Défends
<b>MONTMEYAN</b>	P 48 – Camillier
	P 73 – Sareyne
	P 87 – Pelenc
	P 102 - Font de Vallat

## ANNEXE 1

<b>MONTMEYAN</b>	P 712 - Puits de Bury
<b>OLLIERES</b>	R 32 - La Petite Verrerie
	R 35 - Francon
	R 40 - Beau Mort
	R 44 - Vallon Rouge
<b>PONTEVES</b>	N 5 - Veoune
	N 86 - Petite Pallière
	N 88 - Chemin de Ceinture
	N 119 - Les Camparnaud
	N 123 - Rognette
	N 124 - Piste du Jas
	N 711 - Piste de la Vigie
	N 714 - Saint-Andrieu
<b>POURRIERES</b>	P 61 - Vaunières
	R 16 - Arboretum
	R 49 - Le Planet
	R 54 - Redounets
	R 55 - La Gorge
	R 56 - Le Fort
	R 57 - Puits de Pallière
<b>REGUSSE</b>	R 60 - La Dispute
	P 43 - La Grande Cadenière
	P 47 - La Sine
	P 48 - Camillier
	P 51 - Fulcou
	P 52 - Pampelonne
	P 53 - Quatre Chemins
	P 95 - Le Défens d'Artignosc
P 510 - Le Défens de Régusse	
<b>RIANS</b>	Q 13 - La Bastidasse
	Q 17 - Les trois jambes
	Q 29 - Puy-Greimau
	Q 31 - Simiane
	R 59 - Bouteille
	R 92 - Caugnon
	R 96 - La Laie Sommière
	R 97 - Chemin de Ceinture
	R 98 - Chemin de l'Aigle
	R 100 - Mort de Jean Blanc
	R 101 - Vallon des Vacons
	R 103 - Clos de Nielles
<b>SAINT-JULIEN</b>	P 109 - Les Campaux
	P 115 - Les Campines
	P 129 - Plan Rouvier
	Q 20 - L'Américaine

**ANNEXE 1**

<b>SAINT-MARTIN</b>	R 6 - La Rimade
	R 12 - Piegros
	R 17 - Puits de Campagne
	R 74 - Les Pallières
<b>SAINT-MAXIMIN</b>	R 35 - Francon
<b>SALERNES</b>	N 67 - Le Serre
	P 10 - Moissac
<b>SEILLONS</b>	R 7 - Puits d'Agnier
	R 8 - Devençon de l'Inarden
	R 17 - Puits de Campagne
<b>SILLANS LA CASCADE</b>	N 23 - Les Ferriers
	P 23 - Château de Bresc
<b>TAVERNES</b>	P 65 - N-D de Bellevue
	P 77 - Le Clos de Cardon
	P 132 - Les Trois Croix
	P 712 - Puits de Bury
	P 718 - Le Gros Bois
	R 72 - Cardon les Blaques
<b>TOURVES</b>	O 32 - Espevouries
	O 34 - Font Rouvière
<b>VAL (LE)</b>	M 154 - Fontaine de l'Oume
	O 7 - Le Cuit
	O 27 - Les Brasques
	O 29 - Les Lavaïs
	O 30 - Le Carnier
<b>VARAGES</b>	P 77 - Le Clos de Cardon
	Q 1 - Pellissière Sud
	Q 2 - Font Sainte
	Q 3 - Font Claire
	Q 21 - Montmayon
	R 68 - Ferme de Gigery
	R 70 - Plan d'Envau
	R 72 - Cardon - Les Blaques
R 74 - Les Pallières	
<b>VERDIERE (LA)</b>	P 73 - Sareyne
	P 75 - Bury
	P 76 - Queiraud
	P 78 - Les Jas
	P 90 - Les Pellissières
	P 102 - Font de Vallat
	P 109 - Les Campaux
	P 115 - Les Campines
	Q 20 - L'Américaine
<b>VINON SUR VERDON</b>	P 123 - Chemin de Bouyte
	P 125 - Chaberte



## ANNEXE 1

<b>VINON SUR VERDON</b>	P 128 - Coste Raste
	Q 23 – Bigourdan
	Q 24 - Boudre
	Q 300 - Prionnet
<b>VINS/CARAMY</b>	M 134 – Saint-Christophe
	M 149 – Chapelle Saint-Vincent
	M 151 – Les Marcounious
	M 152 - Picon
	M 153 – Les Lambès

### MASSIF DES MAURES

<b>ARCS (LES)</b>	E 12 - La Coucourelle
	E 15 - Les Terriers
	E 16 - Les Grilles
	E 19 - Les Estelles
	E 78 – Escarayol
	E 80 – Tabourelle
	E 251 – Toumavelle
	E 252 - Les Pommiers
<b>CANNET (LE)</b>	D 20 - Les Crêtes
	D 32 - La Tire
	D 33 - Les Aurèdes
	D 34 - La Tuillière
	D 35 - Petites Aurèdes
	D 37 - La Péguière
	D 39 – Ciffert
	D 46 - Le Pouré
	D 154 - Cinq Sèdes
	D 155 - Le Balançon
	D 201 - Pic Martin
	D 341 – Roure Trouca
	D 371 – Ruines de la Péguière
<b>CARNOULES</b>	C 33 - Les Lauvets
	C 330 – Chemin de ceinture A57
	D 82 – Chemin de ceinture A57
	D 95 – Callandre
	D 96 – Fédon
	D 98 - Serre Long
	D 99 - Les Bimes
	D 100 - Les Vanades
<b>COLLOBRIERES</b>	D 10 – Crête des Martels (de l'intersection D 13 à l'intersection D 109)
	D 20 – Les Crêtes
	D 24 - Le Treps - Porsangla

**ANNEXE 1**

<b>COLLOBRIERES</b>	D 25 – Capelude - Le Treps
	D 26 – Tailfude
	D 101 – Grand Baudisson (de l'intersection D126 à l'intersection D10)
	D 104 - Adret Martels Est
	D 107 - Adret Martels Ouest
	D 110 - Vignes du Peyrol
	D 115 - Crêtes du Peyrol
	D 125 - Les Puades
	D 126 – Blavier
	D 151 - Condamines
	D 203 – Gagnal
	<b>GARDE-FREINET (LA)</b>
D 16 - Val Verdun Robert	
D 20 - Les Crêtes	
D 128 - Plus Haut Gagnal	
D 201 - Pic Martin	
D 203 - Gagnal	
D 205 - Val de Gilly	
E 38 – L'Aigre	
E 50 – Le Plantier	
E 77 - La Nible	
E 82 - Les Cauvins	
E 101 – Malatrache	
E 211 - Les Vernades (du hameau à la limite de GRIMAUD)	
E 381 – Les Portetes	
<b>GONFARON</b>	D 63 – Vaumiane
	D 64 - Les Adrets
	D 78 – Font Fraye
	D 79 – Carmaures
	D 82 – Chemin de ceinture A57
	D 111 – Notre-Dame du Figuier
	D 112 – Cancivau
	D 130 - Les Sigues
<b>GRIMAUD</b>	D 1 – Moulin du Quichet
	D 50 – Les Vanades
	D 203 – Gagnal
	D 205 – Val de Gilly
	E 61 – Les Lions
	E 65 – Poutassaou
	E 67 – Mont Roux
	E 70 – Vernades-Reverdi
	E 211 - Les Vernades
E 224 – Suane	

## ANNEXE 1

<b>LUC (LE)</b>	D 46 - Le Pourié
	D 47 - Péguier
	D 155 - Le Balançon
<b>MAYONS (LES)</b>	D 20 - Les Crêtes
	D 42 - Le Teissadon
	D 43 - La Plaine Ouest
	D 59 - Pin Pignon
	D 124 - Le Serre
	D 152 - Valpayette
	D 153 - La Fouquette
<b>MUY (LE)</b>	E 254 - Castel Diol
	F 17 - La Charette
<b>PIERREFEU</b>	D 102 - Rocher de Marin
	D 108 - Les Camargues
	D 109 - La Saute
	D 110 - Vignes du Peyrol
	D 115 - Crêtes du Peyrol
<b>PIGNANS</b>	D 10 - Crête des Martels (de l'intersection D13 à l'intersection D109)
	D 64 - Les Adrets
	D 79 - Carmaures
	D 80 - Crête Carmaures
	D 82 - Chemin de ceinture A57
	D 87 - Grasset
	D 88 - Rimauret (L'Aubarède)
	D 93 - La Bourelle
	D 95 - Callandre
	D 96 - Fédon
D 122 - Seignoret (Vallon des Martels)	
<b>PLAN DE LA TOUR</b>	E 45 - Guillaubet
	E 63 - San Peire
	E 70 - Vernades-Reverdi
	E 82 - Les Cauvins
	E 100 - Brugassières
	E 223 - Colle Dure
	E 224 - Suane
	E 410 - Les Rimonds
<b>PUGET-VILLE</b>	C 33 - Les Lauvets
	C 330 - Chemin de ceinture A57
	D 98 - Fédon
	D 102 - Rocher de Marin
<b>ROQUEBRUNE SUR ARGENS</b>	D 961 Maraval
	F 1 - Petites Maures
	F 11 - Valdingarde

## ANNEXE 1

<b>ROQUEBRUNE SUR ARGENS</b>	F 17 - La Charette
	F 20 - Bas Pétignons
	F 31 - Les Agasses
	F 32 - Garonnette
	F 37 - Les Terrasses
	F 232 - Cabasse
	F 233 - Les Clos
	F 235 - Les Campons
	F 236 - La Gaillarde
<b>SAINTE-MAXIME</b>	E 36 - Bietti
	E 40 - Gratteloup
	E 53 - Cros d'Entassi
	E 55 - Catalugno
	E 58 - Lamoureux
	E 61 - Les Lions
	E 224 - Suane
	F 11 - Valdingarde
	F 14 - Vieux Revest
	F 23 - Les Cavalières
	F 27 - Peigros
	F 32 - Garonnette
	F 36 - Louis Abbe
	F 232 - Cabasse
F 234 - Les Saquèdes	
<b>VIDAUBAN</b>	E 15 - Terriers
	E 80 - Tabourelle
	E 85 - Bois de Bouis (de la citerne VBN 14 à l'intersection E86)
	E 861 - Bernardine
	E 252 - Les Pommiers
	E 253 - L'Aube
	E 254 - Castel Diol
	E 381 - Les Portetes
E 903 - Le Rouquan	

### MASSIF DES MONTS TOULONNAIS

<b>BANDOL</b>	W 26 - Les Crêtes
	W 28 - Roustagnon
<b>BEAUSSET (LE)</b>	V 94 - Quatre Frères
	V 401 - La Gueirarde
<b>BELGENTIER</b>	V 66 - Les Escavalins
	V 67 - Camp Long
	V 69 - Escrède
	V 73 - Charrière
	V 74 - La Rouvière

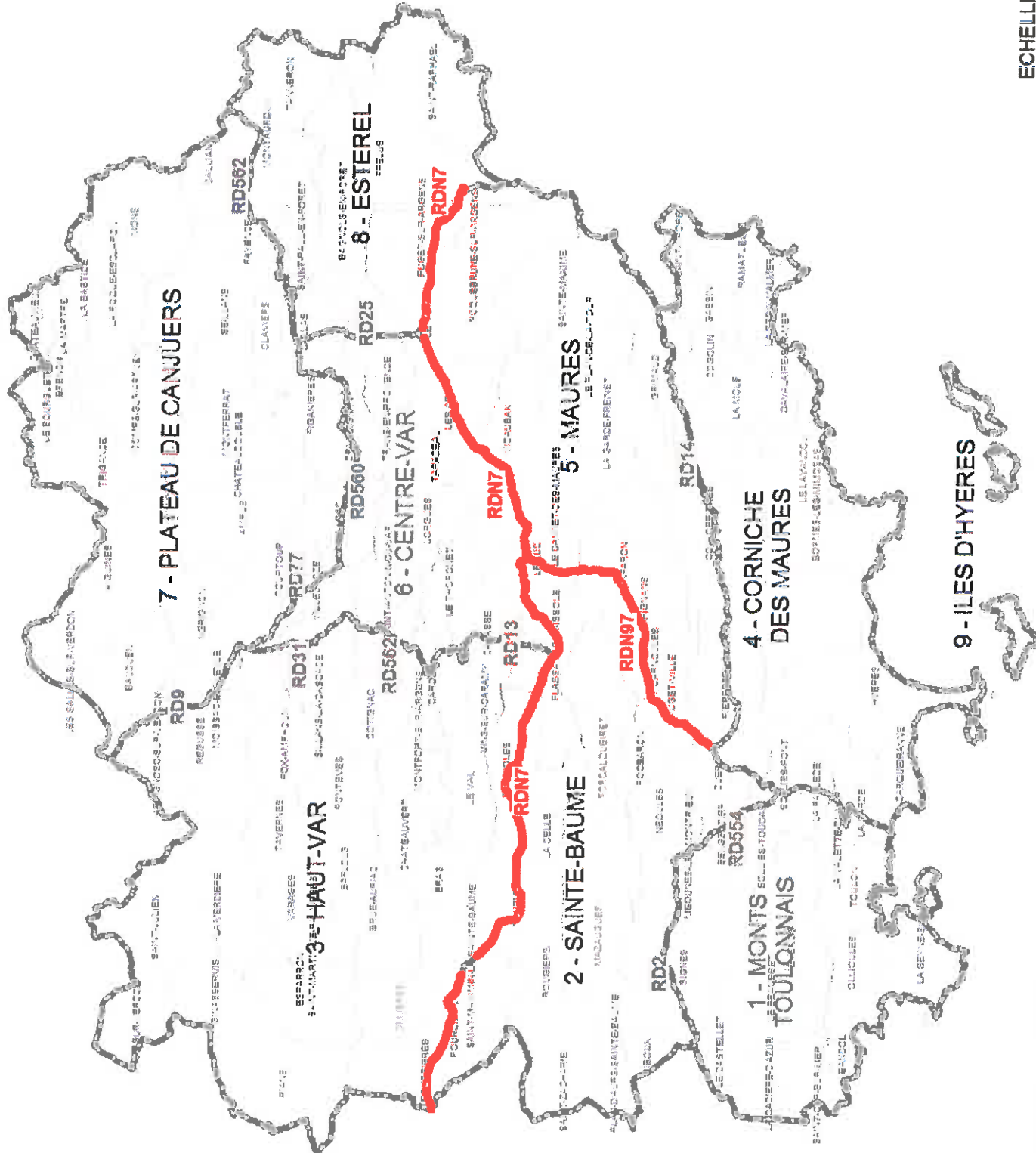
**ANNEXE 1**

<b>CADIERE (LA)</b>	W 12 - La Vigie
	W 300 - Les Vaussiers
	W 302 - La Bégude
<b>EVENOS</b>	V 30 - Le Confront
	V 36 - Corps de Garde
	V 47 - La Piosine
	V 50 - La Coutillate
	V 52 - Bastide d'Orves
	V 104 - La Peyranne
	V 404 - Les Sembles
	V 13 - Les Nartières
<b>FARLEDE (LA)</b>	V 60 - Le Centre
<b>MEOUNES</b>	V 61 - Valbelle
	V 62 - Le Relais
	V 63 - Les Tirassades
	V 79 - Les Bancs
	V 41 - La Grotte
<b>OLLIQULES</b>	V 42 - Le Canal
	V 409 - Le Détras
	V 30 - Le Confront
<b>REVEST (LE)</b>	V 30 - Le Confront
<b>SAINT-CYR</b>	W 29 - la Nartette
	W 290 - Le Plateau
	W 291 - Les Baumelles
	W 295 - Le Collet Redon
<b>SANARY</b>	W 460 - Le Gros Cerveau
	W 462 - Pointe du Cerveau
	W 465 - Le Fort
<b>SEYNE-SUR-MER (LA)</b>	W 901 - La Périmétrale
	W 902 - Les Baruelles
	W 906 - R. Macchi
	W 909 - Les Chênes Blancs
<b>SIGNES</b>	V 85 - Le Parriguet
	V 87 - La Limate
	V 96 - Tête de l'Evêque
	V 401 - La Gueirarde
	V 404 - Les Sembles
	V 453 - L'Eoure
<b>SIX-FOURS</b>	W 920 - Les Barelles
	W 922 - Courens
<b>SOLLIES-TOUCAS</b>	V 30 - Le Confront
	V 54 - Mourras
	V 59 - Monières
	V 60 - Le Centre
	V 75 - Piste des Esplanes
	V 77 - Les Poudarasques

## *ANNEXE 1*

<b>SOLLIES-TOUCAS</b>	<b>V 403 – Gabet</b>
<b>SOLLIES-VILLE</b>	<b>V 1 – Les Combes</b>
	<b>V 21 – Chemin des Selves</b>
	<b>V 54 – Mourras</b>
	<b>V 403 – Gabet</b>
<b>TOULON</b>	<b>V 22 - Les Bagnards</b>
	<b>V 23 - Petit Baou</b>
	<b>V 25 – Vincent</b>
	<b>V 26 - La Caserne</b>
	<b>V 36 - Corps de Garde</b>

# ANNEXE 2: CARTE DES MASSIFS DE RISQUE INCENDIE



ECHELLE: 1/500 000 ème





**VOIES OU PORTIONS DE VOIES SIGNALÉES  
PAR UN PANNEAU TYPE BO DU CODE DE LA ROUTE  
(FOND BLANC CERCLÉ DE ROUGE)  
INTERDITES À LA CIRCULATION DES VÉHICULES  
EN CAS DE RISQUE EXCEPTIONNEL OU DE RISQUE TRÈS SEVERE**

MASSIF	COMMUNE	PISTE
PLATEAU DE CANJUERS	AIGUINES	L 30 – Chanteraine
	CALLAS	I 526 - Colle Blanche
	CHATEAUDOUBLE	K 36 - Le Verdos
	CHATEAUDOUBLE	K 38 - Chemin de la Mine
	CLAVIERS	I 526 – Colle Blanche
	FIGANIERES	I 40 – Bois panisse (du réservoir des Cotes à la limite de commune, lieu-dit Clos de Reille)
	TOURTOUR	K 19 - Pey de Saint-Jean
	VILLECROZE	K 19 - Pey de Saint-Jean
SAINTE BAUME	BELGENTIER	T 120 – le peyronnier
	BESSE	T 61 – Pas du Dindon
	CAMPS-LA-SOURCE	T 68 – Argentis
	CARNOULES	T 35 – Les Esclaveus
	CARNOULES	T 350 – Cros de l'Amandier
	MAZAUGUES	S 42 – les Glacieres
	ROUGIERS	S 42 - les Glacières
CORNICHE DES MAURES	BORMES	A 32 – Les Crêtes
	COGOLIN	A 33 – Les Pradels (de l'usine de traitement des eaux jusqu'à Bagueirede)
	COLLOBRIERES	RD 214 - Chartreuse de la Verne
	CRAU (LA)	C 1 – Le Fenouillet
	GASSIN	Chemin rural N°2 de Cogolin à Cavalaire
	GASSIN	A 3 - Pimpinon
	GASSIN	A 9 - Ville Vieille
	GASSIN	A 33 – Les Pradels (de l'usine de traitement des eaux jusqu'à Bagueirede)
	HYERES	C 1 - Le Fenouillet
	LE LAVANDOU	A 32 – Les Crêtes
	MOLE ( LA )	A 32 – Les Crêtes
	MOLE ( LA )	B 10 - Les Cabris
	PRADET (LE)	C 29 - Gavaresse
	RAMATUELLE	A 17 – Patapans
RAMATUELLE	A 19 - L'Oumède	

ANNEXE III

CORNICHE DES MAURES	RAMATUELLE	A 25 - Chemin de la Pommière
	RAMATUELLE	A 301 - La Tourraque Est
CENTRE VAR	LES ARCS	M 28 - Chabara
	CABASSE	M 112 – La Gagère
	CABASSE	M 117 - Les Nourradons ouest (de l'intersection M112 à l'intersection M119)
	CABASSE	M 121 - Le Hautin
	CABASSE	M 124 - Les Nivières
	CABASSE	M 721 - Billettes
	CANNET (LE)	M 66 - Le Moulinier
	CANNET (LE)	M 79 – Les Vidals
	CANNET (LE)	M 89 - Clance
	FLASSANS	M 721 - Billettes
	LORGUES	N 29 - Peycervier
	LUC (LE)	M 89 - Clance
	SAINT-ANTONIN-DU-V	N 16 – Chemin de Salgues
	TARADEAU	M 28 - Chabara
	THORONET (LE)	M 79 - Les Vidals
	THORONET (LE)	M 100 – Les Clapiers
DE L'ESTEREL	FREJUS	H 22 - Route des Cois [de l'intersection avec H 68 (Mont Vinaigre) à la Maison Forestière du Malpey]
	FREJUS	H 48 - Avellan
	FREJUS	H 67 - Route du Malpey
	FREJUS	H 90 - La Louve
	MUY (LE)	G 70 - Les Pradineaux
	MUY (LE)	G 78 - Palayson
	MUY (LE)	G 81 – Portail du Rouet (de l'intersection G78 à aire de pique-nique)
	ROQUEBRUNE SUR A	G 78 - Palayson
	SAINT-RAPHAEL	H 31 – Route du Pic de l'Ours [du Col de Notre-Dame jusqu'à l'intersection H 38 (Roussivau)] (2)
	SAINT-RAPHAEL	H 32 - Cap Roux [du plateau d'Anthéor à l'intersection avec la H 31 (Route du Pic de l'Ours)]
	SAINT-RAPHAEL	H 38 – Roussivau (de la Maison Forestière de Gratadis au Pont du Gratadis et de la Maison Forestière du Roussivau au camping Caravaning de l'Estérel)
SAINT-RAPHAEL	H 57 - Aiguebonne	

## ANNEXE III

DU HAUT VAR	ARTIGUES	R 47 – La Santé
	BARJOLS	R 1 – Ancien chemin de Barjols
	BAUDINARD	P 55 – Le Parronier
	BRAS	O 5 - Ancien chemin de Correns
	BRUE-AURIAC	R 1 – Ancien chemin de Barjols
	CABASSE	M 132 – Le Défens
	CABASSE	M 134 – Chemin de Saint-Christophe
	CHATEAUVERT	O 5 - Ancien chemin de Correns
	ENTRECASTEAUX	N 62 – Riforan
	FOX-AMPHOUX	P 29 - Gratte Couniou
	GINASSERVIS	Q 14 - La Raphèle
	GINASSERVIS	Q 28 - Chemin de Jauffret
	GINASSERVIS	Q 270 – Ancien chemin de Saint-Paul
	POURRIERES	R 47 – La Santé
	POURRIERES	R 61 - Plaine des Berges
	SAINT-JULIEN	P 110 - Saint-Julien Plage
	SAINT-JULIEN	P 114 - Les Colletons
	SALERNES	N 62 - Riforan
	SILLANS LA CASCADE	N 62 - Riforan
	SILLANS LA CASCADE	P 29 - Gratte Couniou
LA VERDIERE	Q 14 - La Raphèle	
VINON SUR VERDON	P 122 - Les Plaines	
VINS SUR CARAMY	M 34 – Ancien chemin de Vins à Cabasse	
DES MAURES	CANNET (LE)	D 38 - Les Escarcets
	CARNOULES	C 34 - Réal Martin
	CARNOULES	C 36 - Les Taurèdes
	COLLOBRIERES	D 13 – Les Vaudrèches
	GARDE-FREINET (LA)	E 21 - Galine
	GARDE-FREINET (LA)	E 96 - Les Maximins
	GARDE-FREINET (LA)	E 98 - Les Mourgues
	GARDE-FREINET (LA)	E 102 - Les Cabrettes
	GARDE-FREINET (LA)	E 211 - Les Vernades (de l'intersection E21 au hameau)
	GARDE-FREINET (LA)	E 222 - Vaucron
	GONFARON	D 11 - La Fauville
	GONFARON	D 14 – Col des Fourches
	GRIMAUD	D 90 - Chemin du Prignon
	GRIMAUD	E 69 - Chemin de l'Oratoire
	LUC (LE)	D 40 - La Plaine Est

ANNEXE III

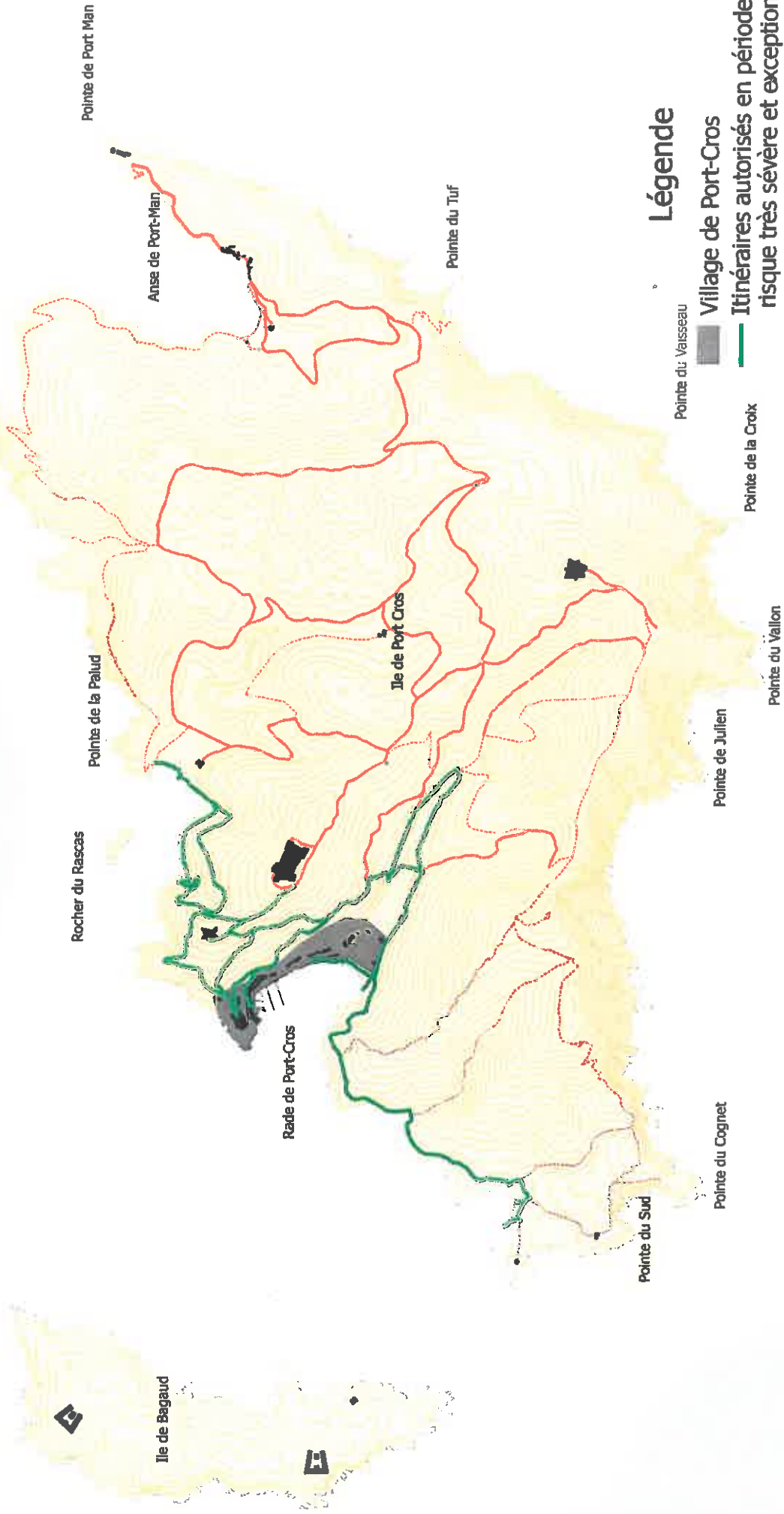
DES MAURES	LUC (LE)	D 76 - Le Pavillon
	MAYONS (LES)	D 15 - Cros de Mouton
	MAYONS (LES)	D 40 - La Plaine Est
	MUY (LE)	F 19 - Moto Cross
	MUY (LE)	F 24 - Chemin de Pétignons
	PIGNANS	D 10 - Crête Martels (de l'intersection D14 à l'intersection D13)
	PIGNANS	D 12 - Cros de Paneau (N-Dame des Anges)
	PIGNANS	D 13 - Les Vaudrèches
	PLAN DE LA TOUR	E 21 - Galine
	PLAN DE LA TOUR	E 39 - Les Martins
	PLAN DE LA TOUR	E 42 - Les Mines
	PLAN DE LA TOUR	E 44 - Chemin Garde-Freinet
	PUGET-VILLE	C 34 - Réal Martin
	ROQUEBRUNE SUR A	F 23 - Cavalières
	ROQUEBRUNE SUR A	F 24 - Chemin de Pétignons
	SAINTE-MAXIME	E 34 - Leaubre
	VIDAUBAN	E 20 - Bastide Rouge
	VIDAUBAN	E 85 - Bérard (de RD72 à l'intersection E86)
VIDAUBAN	E 90 - Constant	
VIDAUBAN	E 86 - Les Fenouils (des Fenouils à l'intersection E85)	
DES MONTS TOULONNAIS	EVENOS	V 48 - L'Aire Profonde
	EVENOS	RD 662 - Mont Caume
	EVENOS	RD 2262 - Le Baou
	OLLIIOULES	RD 2020 - Gros Cerveau
	OLLIIOULES	RD 2262 - Le Baou
	LE REVEST	RD 662 - Mont Caume
	SANARY	RD 2020 - Gros Cerveau
	SANARY	RD 2220 - Les Crêtes
	SEYNE-SUR-MER (LA)	RD 2816 - La Corniche Varoise
	SEYNE-SUR-MER (LA)	W 466 - Les Oratoires
	SIGNES	V 40 - Siou Blanc
	SIX-FOURS	W 46 - Notre-Dame du Mai
	SIX-FOURS	W 466 - Les Oratoires
	SOLLIES-TOUCAS	V 40 - Siou Blanc
	TOULON	RD 2262 - Le Baou
	LA VALETTE	RD 446 - Le Coudon

**Plan de fermeture du massif forestier de l'île de Port-Cros par risque incendie très sévère et exceptionnel**

Pointe de la Galère

Cap Nord

Pointe de Brégaillonnet



**Légende**

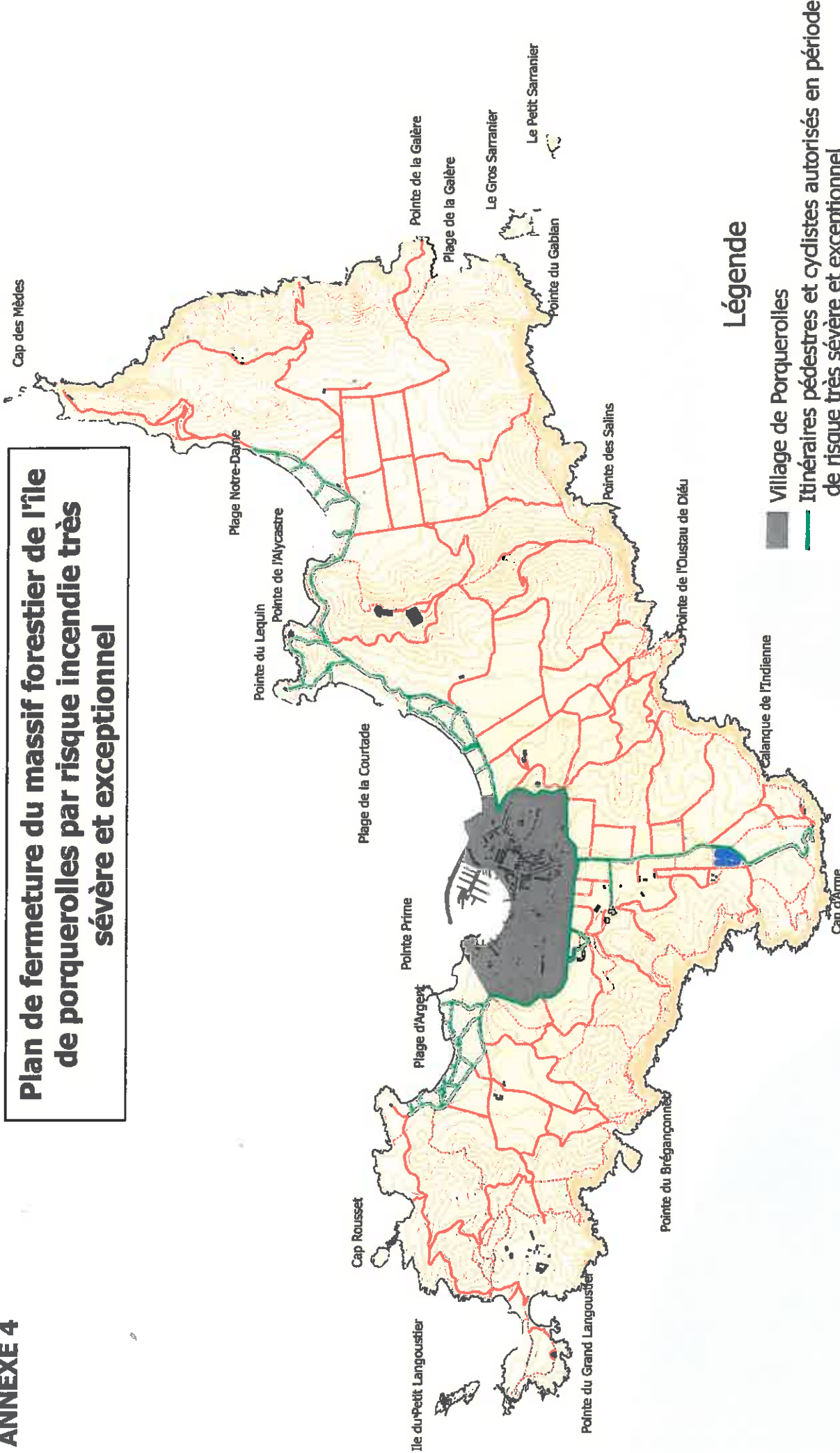
- Pointe du Vaisseau
- Village de Port-Cros
- Itinéraires autorisés en période de risque très sévère et exceptionnel
- Pistes et sentiers interdits :
- Pistes
- Sentiers
- Bâti



Ilot de la Gabinière



**Plan de fermeture du massif forestier de l'île de porquerolles par risque incendie très sévère et exceptionnel**



**Légende**

- Village de Porquerolles
- Itinéraires pédestres et cyclistes autorisés en période de risque très sévère et exceptionnel
- Pistes et sentiers interdits :
- Pistes
- Sentiers
- Lagunes
- Bâti



